



FACTS

NUMMER 3 | 09 – 2007

FAKTA OM NATURGASLEDNINGEN I ÖSTERSJÖN

DIALOGEN FORTSÄTTER INOM RAMEN FÖR DEN INTERNATIONELLA KONSULTATIONSPROCESSEN

PLANER FÖR EN FÖRBÄTTRAD DRAGNING NORR OM BORNHOLM HAR PRESENTERATS

Ett uppföljningsmöte med representanter för alla berörda länder hölls i Berlin den 21-22 augusti 2007 inom ramarna för Esbo-förfarandet för projektet Nord Stream naturgasledningen.

Ett möte med den internationella arbetsgruppen för miljökonsekvensbeskrivningen (MKB) där representanter för alla Östersjöländer medverkade hölls i Berlin den 21-22 augusti 2007. Mötet hölls inom ramen för Esbo-förfarandet för projektet Nord Stream.

Nord Stream presenterade nuvarande projektstatus med hänseende till avsett utkast och detaljerat schema för MKB, forskningsstatus för MKB och tillhörande mediestrategi.

Nord Stream informerade dessutom om beslutet att dra om gasledningen så att den kommer att gå norr om, istället för söder om den danska ön Bornholm. Beslutet som kommer att öka gasledningens totala längd med 8 km är ett resultat av ytterligare undersökningar rörande miljömässiga och legala frågor. Utöver dessa studier hölls möte med danska och tyska myndigheter för att diskutera frågan.

Studier visar att en nordligare dragning, som kommer att gå än längre bort från kända dumpningsplatser för ammunition söder om Bornholm, kommer att minska miljöpåverkan och minska risken för förseningar på grund av osäkerheter kring de legala aspekterna gällande den ouppklarade gränsdragning söder om Bornholm. Den nya dragningen norr om Bornholm kommer att gå igenom danskt territorialvatten.

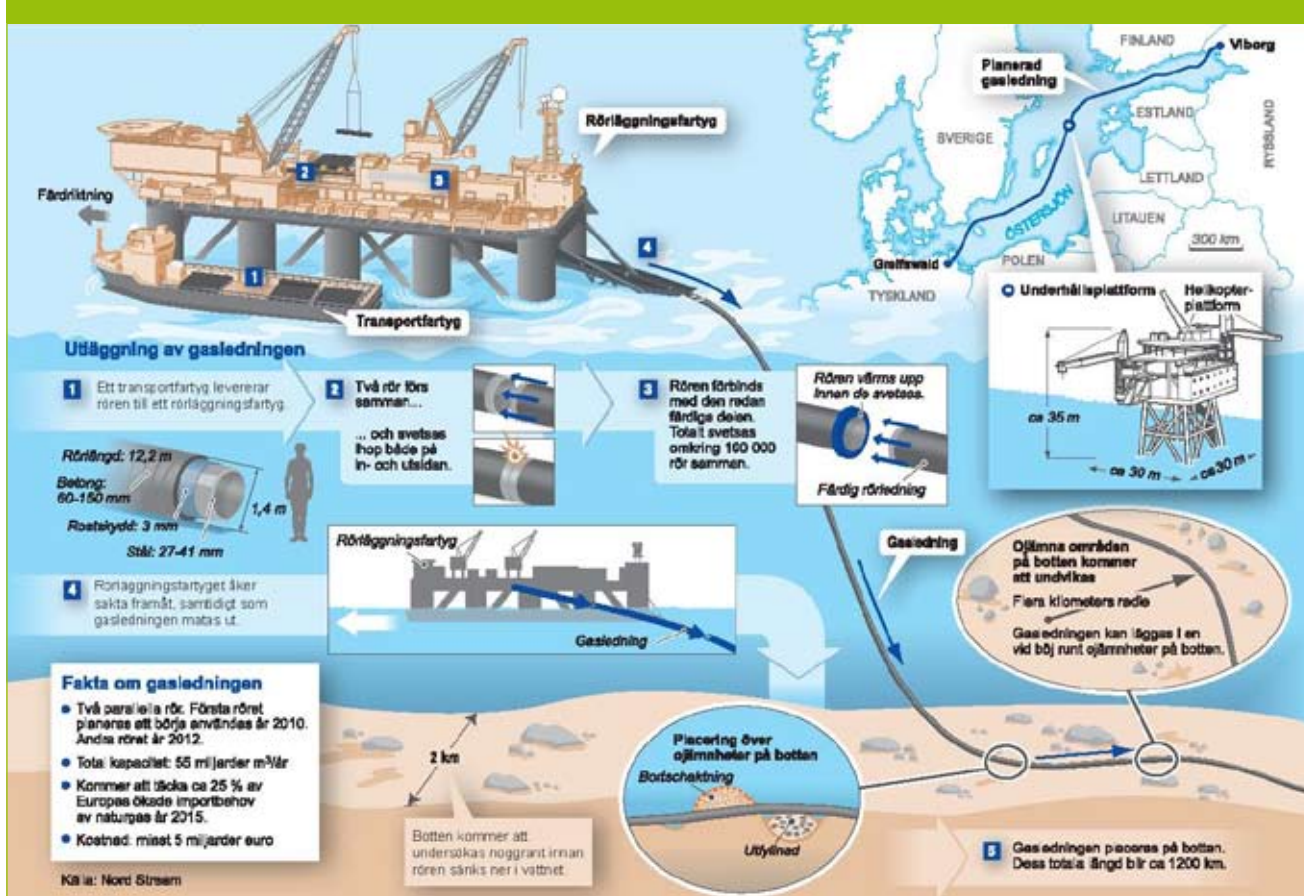
Nord Stream kommer att, under september 2007, underrätta alla berörda myndigheter rörande detaljer bland annat om den förbättrade dragningen norr om Bornholm och om undersökningar angående en möjlig förbättrad dragning i Finska viken och längre söder om Gotland. Optimeringen av dragningen och nästa steg i Esbo-processen kommer att, i oktober 2007, diskuteras vid ett möte med internationella representanter. MKB-rapporten kommer att presenteras för myndigheterna i alla berörda länder samt offentliggöras.



ALLA YTTRANDE FRÅN DEN INTERNATIONELLA KONSULTATIONEN FINNS ONLINE

Som en del av Nord Streams arbete med öppenhet och transparens har företaget publicerat alla 129 yttranden som mottagits under den internationella konsultationen. Sedan november 2006, när Nord Stream officiellt informerade alla berörda myndigheter om planen att bygga naturgasledningen, har företaget tagit emot yttranden från privata och offentliga aktörer i Östersjöländerna. Publiceringen av alla yttranden gör det möjligt för berörda organisationer och intresserade medborgare att få en helhetsbild av den pågående konsultationen. Dessutom har Nord Stream återlanserat sin företagshemsida, som innehåller ytterligare artiklar och nyheter.

Yttrandena hittar du på:
www.nord-stream.com/international_consultations.html



PROCESSEN ATT BYGGA NATURGASLEDNINGEN

Nord Stream planerar för att bygga naturgasledningen i Östersjön bygger på en stor internationell erfarenhet av havsbaserade ledningar. Bilden ovan illustrerar nyckelstegen.

Naturgasledningen byggs av stålrör av högsta kvalitet med 27 till 41 millimeter tjocka väggar. De skickas till specialbyggda varv där de ytbeläggs invändigt med en friktionsmotverkande beläggning och utvändigt med medel mot rostbildning och tryck. Därifrån transporteras de med rörtransportfartyg till ett stort rörlägningsfartyg, där de inspekteras för att upptäcka möjliga transportskador.

På en "dubbelfogsvetsstation" svetsas två 12-metersrör ihop till en 24 meter lång sektion med en svetssträng från insidan och en från utsidan. Sedan

inspekteras svetsfogen med hjälp av ultraljud för att identifiera möjliga svagheter. Godkända svetsfogar täcks med medel mot rostbildning och den dubbla rörsektionen sänks ner till havsbotten i en oavbruten linje genom att rörlägningsfartyget flyttas 24 meter framåt samtidigt som belastningen på ledningen bibehålls.

Mer än tre kilometer naturgasledning kommer att läggas per dag. För större delen av den havsbaserade sträckan kommer ledningen vila på havsbotten. I vissa områden, nära landkänningar eller med tung båttrafik, kommer ledningen att begravas och täckas med sand för att säkerställa stabilitet och skydda mot vågor, strömmar och stötar från ankrande fartyg.

Mer information om processen att bygga naturgasledningen hittar du på: www.nord-stream.com/pipe-laying.html

NORD STREAM STÖTTAR EKOLOGISKA OCH KULTURELLA PROJEKT I ÖSTERSJÖREGIONEN

Nord Stream arbetar inom ett antal områden med sitt sociala ansvar som företag. Som en del i företagets engagemang för att skydda den marina miljön i Östersjön finansierar Nord Stream ett treårigt forskningsprojekt som handlar om samspelet mellan havsbotten, sjöfåglar och människa i en Östersjömiljö i förändring. Projektet är ett samarbete mellan Biologiska institutionen vid Gotlands universitet och Institutet för tillämpad ekologi i Rostock, Tyskland. Projektet kommer att fokusera på biologisk mångfald i tre grunda vattenområden: öster om Gotland, Hoburgsbanken söder om Gotland samt områden nära Nordtyskland.

På kulturområdet stöder Nord Stream en detaljerad kartläggning av gamla skeppsvrak som ligger på Östersjöbotten nära Gotland. Det marinarknologiska projektet är ett initiativ taget av det svenska företaget AquaArkeologen med stöd från länsstyrelsen, Länsmuseum på Gotland och Gotlands Havsgille. Projektet syftar till att undersöka, dokumentera och bärja Gotlands stora och ovärderliga sjöfartsarv.

Mer information hittar du på: www.nord-stream.com/csr.html

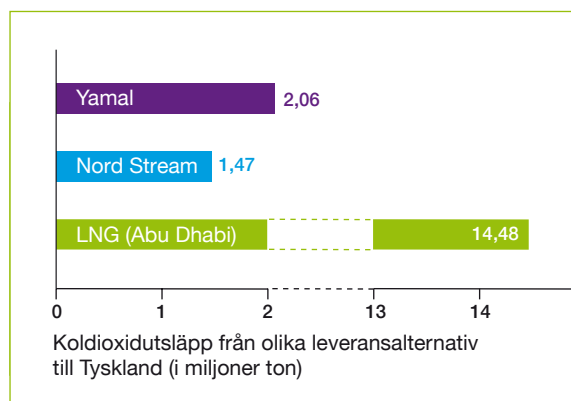
HAVSBASERADE LEDNINGAR ÄR BÄST FÖR KLIMATET

Det respekterade forskningsinstitutet Global Insight har jämfört koldioxidutsläppen från Nord Stream som en havsbaserad transportledning med den landbaserade ledningen Yamal som förbinder Ryssland med Centraleuropa och med alternativet att transportera flytande naturgas med tankerfartyg.

Nord Streams utsläpp kommer att vara lägre än Yamals, som kräver 13 kompressionsstationer för att transportera gasen. Nord Stream kommer inte att behöva några kompressionsstationer längs sin havsbaserade rutt och den ryska anslutande ledningen på land behöver bara sex kompressionsstationer. Enligt Global Insight ger förbrukning och förluster längs transportkedjan av flytande naturgas tre till fyra gånger större utsläpp än transporter genom ledningar.

Samtidigt som naturgas har de lägsta koldioxidutsläppen av alla fossila bränslen ger en havsbaserad

ledning som Nord Stream de lägsta utsläppen av alla leveransalternativen och bidrar därför positivt till skyddet mot klimatförändringar.



NORD STREAM KOMMER ATT MÖTA ÖKAT BRITTISKT BEHOV AV GAS

British Gas och brittiska energianalytiker tror nu att Storbritannien kan komma att behöva importera naturgas upp till hälften av sitt behov år 2009. Idag försörjs cirka 80-85 procent av den inhemska konsumtionen av brittiska gasfält. Med en snabbt minskande produktion i Nordsjön och en stigande efterfråga tror British Gas att importen skulle kunna stiga till hela 90 procent av konsumtionen år 2020, varav Ryssland skulle svara för 10-25 procent. Nord Streams gasledning kommer att spela en nyckelroll när det brittiska behovet av naturgas ska uppfyllas.

NORD STREAM KAN BIDRA TILL ATT TRYGGA POLENS GASLEVERANSER

Den europeiska energileverantören WINGAS har erbjudit sig att ansluta det polska landbaserade naturgasledningssystemet till det västeuropeiska systemet. Genom att ansluta Polen till OPAL (som kommer att koppla Nord Stream till det tyska gasnätverket), skulle landet kunna avtala om gasleveranser från både Ryssland och Nordsjöregionen. Förbindelser skulle kunna byggas på flera platser, då OPAL kommer att löpa 480 kilometer längs den tysk-polska gränsen. En sådan förbindelse skulle hjälpa Warszawa att sprida såväl sina gaskällor som sina försörjningskanaler.



Vänster: en jämförbar plattform i Nordsjön.
Höger: På en pressresa för svenska journalister förklarades olika aspekter av den planerade serviceplattformen.

NORD STREAMS SERVICEPLATTFORM KOMMER INTE ATT SYNAS FRÅN LAND

Oro för att Nord Streams planerade serviceplattform skulle kunna bli "en plump i havsbilden" har visat sig vara ogrundade. Plattformen, en nödvändig del av ledningssystemet som erbjuder möjligheter till underhåll och säker drift, kommer inte att synas från land. Plattformen kommer att placeras ungefär 48 kilometer öster om Gotska Sandön och 68 kilometer nordost om den gotländska huvudön. På grund av jordens krökning kommer till och med plattformens

skorsten att vara osynlig på 31 kilometers avstånd.

I juli bjöds svenska journalister på en resa till en jämförbar serviceplattform i Nordsjön för en omfattande bakgrundsgenomgång där detaljerna förklarades av plattformsspecialister.

Mer information hittar du på:
www.nord-stream.com/press_events.html

INFORMATION OCH SAMTAL PÅ GOTLAND



Nord Stream sponsrade konserten av Baltic Youth Orchestra på Östersjökonferensen.

Nord Stream har deltagit i ett antal öppna informationsarrangemang i Visby på Gotland för att diskutera den senaste utvecklingen i naturgasledningsprojektet. Ledningen kommer att löpa cirka 60 kilometer från Gotland. Representanter för alla Östersjöländer samlades i Visby 24-29 juni 2007 för den första Östersjökonferensen, vilket gav Nord Stream en möjlighet att visa hur företaget arbetar med frågor om sociala och ekologiska konsekvenser av det internationella naturgasledningsprojektet.

En av höjdpunkterna var en konsert av Baltic Youth Orchestra, där unga musiker från de baltiska staterna förenades för att spela för delegater och gotlänningar. Konserten sponsrades av Nord Stream.

Almedalsveckan i Visby, som ägde rum i år 8-14 juli, är ett årligt återkommande forum där svenska politiker från hela den politiska skalan håller tal och utbyter tankar. Nord Stream bidrog i år genom att arrangera en under veckan centralt belägen utställning, mingelmöten och två seminarier för media och allmänhet, om ledningssäkerhet, riskminimering, naturgasens roll i kampen mot klimatförändringar samt ekonomiska och sociala fördelar som ledningsprojektet ger Gotland. Nord Stream deltog också i ett seminarium som Östersjökonferensen höll den 10 juli 2007.

Mer information om evenemangen hittar du på:
<http://www.nord-stream.com/news.html>

NORD STREAM FÖR SAMTAL MED RYSKA MILJÖORGANISATIONER

Nord Stream och Russian Regional Environmental Centre organiserade nyligen ett informationsmöte med representanter för miljöorganisationer i Östersjöregionen. Det informella mötet, som hölls i St Petersburg den 28 juni 2007, fokuserade på att ge utförlig bakgrundsinformation om projektet och informera miljörelsen om förberedelserna för den nationella miljökonsekvensbeskrivningen (MKB). Samtalen visade på Nord Streams vilja att föra en öppen dialog, vilket kommer att fortsätta i kommande öppna möten om MKB. Mötet var ett viktigt steg i att säkra ett pågående samarbete mellan Nord Stream AG och ryska och andra ideella organisationer i Östersjöregionen.

Mer information hittar du på:
www.nord-stream.com/company_events.html

NORD STREAMS AGENDA

11 September VI. Energy Conference of the Institute of Energy Economics at the University of Cologne and Frankfurter Allgemeine Zeitung i Köln, Tyskland

14 September Nord Stream – information och dialog – om säkrandet av energiförsörjningen samt miljömässiga och tekniska säkerhetsaspekter på den framtida naturgasledningen i Östersjön i Stockholm, Sverige

19-20 September Olja och gas miljödagarna i Helsingfors, Finland

20 September Havsarkeologiskt event på Gotland, Sverige

För att beställa eller säga upp prenumeration på Nord Stream: Facts:
<http://www.nord-stream.com/newsletter.html?&L=3>
Vi tar gärna emot dina frågor eller synpunkter.

Kontakt



Huvudkontor

Nord Stream AG
Jens D. Müller
Grafenauweg 2
6304 Zug, Schweiz
Tel +41 41 766 91 91
Fax +41 41 766 91 92

Moskvakontor

Nord Stream AG
Irina Vasilyeva
ul. Znamenka 7, bld 3
119019 Moscow, Ryssland
Tel +7 495 229 65 85
Fax +7 495 229 65 80

press@nord-stream.com | www.nord-stream.com